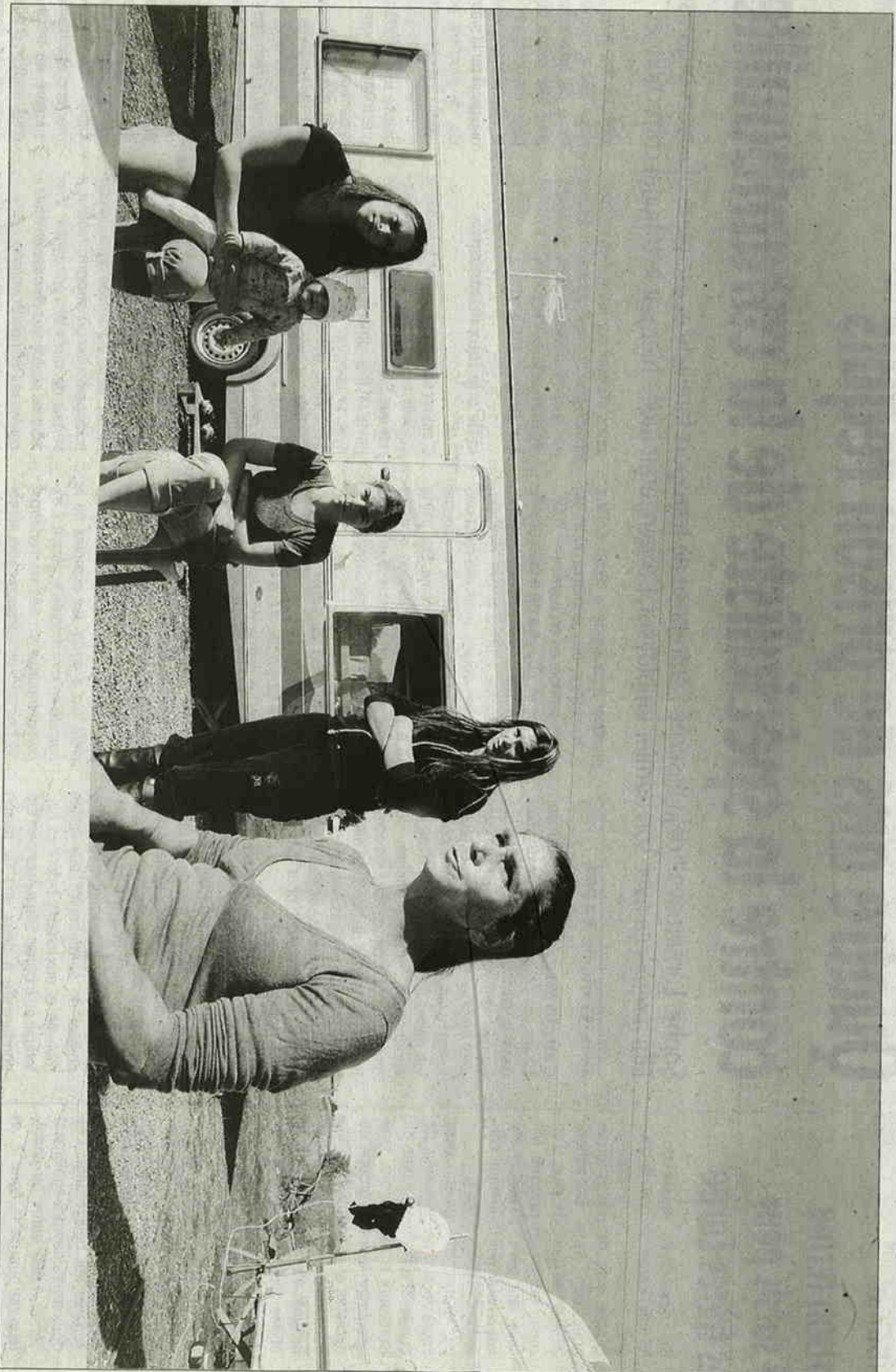


Lisette  
Seine-Ziegler  
(au premier plan)  
ne supporte plus  
les rats  
qui encercent  
sa caravane,  
mais ne veut pas  
quitter Ruffec  
- photos Mejia Bouziti



# Les gitans expulsés du royaume des rats

CL du 28/10/09.

**Quelque cinquante gens du voyage vont être expulsés de l'aire d'accueil de Ruffec qui sera fermée. Aucune solution de rechange ne leur a été proposée**

**Richard TALLET**

**L**e 2 novembre, plus de courtant. Le 15, tout le monde doit avoir vidé les lieux. Ce n'est pas l'expulsion de la jungle de Calais, mais c'est tout aussi radical. La semaine dernière, Bernard Charbonneau, maire et conseiller général, n'a pas pris de gants pour annoncer la décision à la cinquantaine de gitans qui vivent en bordure de la RN 10 et de la route d'Aligre dans la commune de Ruffec. «*Il y a urgence*», insiste Michel Boutant, président du conseil général et du Syndicat mixte pour l'accueil des gens du voyage.

L'endroit est indigne. Le bloc sanitaire déborde de détritus comme une poubelle trop pleine au bord d'une route de campagne. Tout autour du bâtiment, le sol est ajouré comme du gruyère par une multitude de trous d'où les rats sortent jour et nuit. C'est là que coule le seul robinet d'eau sur lequel sont raccordés 6 ou 7 tuyaux d'arrosage. Et il n'y a pas un centimètre carré d'ombre.

«*Ça fait dix ans que c'est comme ça*», s'accroche Lisette Seine-Ziegler. Il y a deux ans, elle avait déjà sonné l'alarme, réclamant au moins l'électrification. La Ville de Ruffec avait fini par installer un compteur. Et depuis, plus rien. L'impression que pendant ces deux années, le sort des Ziegler, Pic, Steinbach et Bellavoine n'intéressait plus personne.

«*Ça peut sembler long*, convient Michel Boutant. *Mais on s'était accrocché à l'idée de réhabiliter le terrain.*» Le préfet a fini de ruiner les espoirs des élus. Le site ne répond pas aux normes et il est trop insalubre. Donc fermeture. Conséquence, les 16 caravanes ne savent plus où camper. Et la commune de Ruffec disparaît du schéma départemental d'accueil des gens du voyage, n'ayant plus d'équipement et n'étant pas soumise à l'obligation d'en aménager un puisque la ville compte moins de 5.000 habitants.

Les trois familles n'en peuvent plus des rats qui mangent tout: le linge, des morceaux de caravane, les fils électriques des moteurs de voiture... Les parents aimeraient pouvoir laisser les gamins en bas âge jouer au milieu des caravanes sans avoir le corps parsemé de boutons. Ils rêvent de sanitaires propres, d'un point d'eau potable. Pourtant, la nouvelle de cette fermeture ne les enchante pas.

Le centre social a bien tenté de faire déplacer les caravanes au camping. La réponse a été négative. Surtout, Elise Gérard ne comprend pas pourquoi cette décision a été prise aussi vite. «*On n'est plus à six mois près. On aurait pu attendre l'été au moins ou en tout cas préparer leur départ plus en amont.*»

En attendant la date fatidique du 15 novembre, la vie continue sur le bord de la RN 10. Les hommes font cuire le hériçon au feu de bois. Lisette Seine-Ziegler continue d'aller au centre Leclerc voisin pour utiliser les toilettes. Et surtout, elle n'oublie pas chaque nuit de bien rentrer son linge pour le protéger de la voracité des rats!

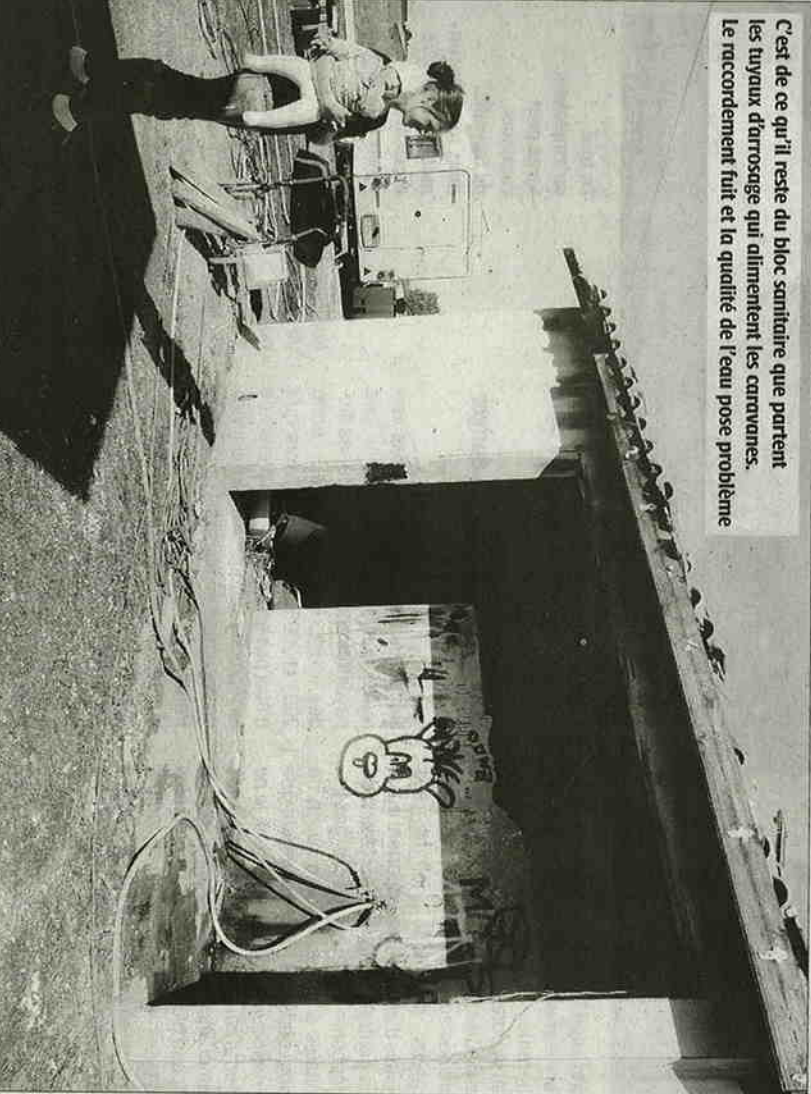
Réagissez sur l'actualité  
[www.charentelibre.com](http://www.charentelibre.com)  
rubrique: blogs

**«Il y a des places ailleurs»**

«*On veut rester à Ruffec*, implore Lisette Seine-Ziegler. *Nos enfants vont à l'école ici. Ça fait dix ans qu'on passe tous les hivers ici.*» Un peu plus loin, une autre famille. «*J'ai un terrain à Saint-Gourson, mais il n'y a ni l'eau ni l'électricité.*» Et pas de moyens de le faire viabiliser. «*Si on nous expulse, je ne sais pas où aller*», soupire Claude Bellavoine.

**Peut-être un terrain familial à Ruffec**

«*Il arrive à des familles sédentaires de déménager*, tempère Michel Boutant. *Il y a des places dans les aires d'accueil à Ruelle, L'Isle-d'Espagnac*»



C'est de ce qu'il reste du bloc sanitaire que partent les tuyaux d'arrosage qui alimentent les caravanes. Le raccordement fuit et la qualité de l'eau pose problème